

Un territoire uni pour l'Eau

Pages 10 et 11

Le Syndicat Mixte Oise-Aronde étend son périmètre d'intervention pour une meilleure GEstion des Milieux Aquatiques (GEMA)

Photo : Restauration de la continuité latérale de la Divette à Dives.

Au Pays des Sources

Le magazine de ma Communauté de Communes

48 communes pour être solidaire

www.cc-pays-sources.fr

Amy ■ Antheuil-Portes ■ Avricourt ■ Baugy ■ Beaulieu-les-Fontaines ■ Belloy ■ Biermont ■ Boulogne-la-Grasse ■ Braisnes-sur-Aronde ■ Candor ■ Canechancourt ■ Canny-sur-Matz ■ Conchy-les-Pots ■ Coudun ■ Crapeaumesnil ■ Cuvilly ■ Cuy ■ Dives ■ Écuvilly ■ Élincourt-Sainte-Marguerite ■ Évicourt ■ Fresnières ■ Giraumont ■ Gournay-sur-Aronde ■ Gury ■ Hainvillers ■ La Neuville-sur-Ressons ■ Laberlière ■ Lagny ■ Lassigny ■ Lataule ■ Mareuil-la-Motte ■ Margny-aux-Cerises ■ Margny-sur-Matz ■ Marquéglise ■ Monchy-Humières ■ Mortemer ■ Neufvy-sur-Aronde ■ Ognolles ■ Orvillers-Sorel ■ Plessier-de-Roye ■ Ressons-sur-Matz ■ Ricquebourg ■ Roye-sur-Matz ■ Solente ■ Thiescourt ■ Vignemont ■ Villers-sur-Coudun

N°109
Janvier
Mars
2025



ENVIRONNEMENT

Batterie et piles se recyclent

page 8



ENVIRONNEMENT

Le calendrier de collecte 2025 est sorti

page 7



ÉCONOMIE

Les portraits d'entrepreneurs

page 5





Verts Jardins Picardie

De la conception à la réalisation!

CRÉATION et ENTRETIEN DES ESPACES VERTS

Rue des Griffons – ZA
RESSONS SUR MATZ
 03 44 76 40 82
 vertsjardinspicardie@gmail.com



ESC compiegne BUSINESS SCHOOL

PORTES OUVERTES

TU VAS OÙ APRÈS ?

SAMEDI 13H30 - 17H30
+ 25 JANVIER + 15 MARS

CAMPUS
 147 rue Irène Joliot-Curie
 03 44 40 70 63
POST BAC À BAC+5



SELF BETON
 LE BÉTON EN LIBRE SERVICE

DISTRIBUTEUR AUTOMATIQUE DE BÉTON EN SELF-SERVICE
 LIVRAISON SUR RDV

PARTICULIERS 7j/7
PROFESSIONNELS 24h/24h

MELANGE
 SABLE CAILLLOUX
 GRAVE CIMENT 5%
 CAILLLOUX 4/20
 SABLE 0/4

JARDIMATZ
 290 rue des Griffons
 60490 RESSONS SUR MATZ
 Tél. 03 44 76 40 82
 Mail : jardimatiz@gmail.com

JARDI Matz



CONSTRUCTIONS DU MATZ
 Construction, Rénovation.
 Entreprise Générale du Bâtiment Neuf & Rénovation

MAÇONNERIE
 Agrandissement maison • Construction de garage
 Aménagement extérieur • Clôtures

RAVALEMENT
 Enduit projeté finition grattée ou écrasée
 Enduit décoratif (fausse pierre) • ITE

COUVERTURE - CHARPENTE
 Ardoise • Tuiles plates • Tuiles mécaniques • Vélux
 Gouttières • Pose panneaux solaires

ISOLATION - PLACO
 Aménagement intérieur • Aménagement de combles
 Isolation extérieure des murs et des toitures

Notre entreprise est certifiée
 Label Qualibat/RGE
 www.renovation-info-service.gouv.fr

facebook

Gérant : R. DECLEIN
Tél. : 03 44 42 46 05
 Site : constructions-du-matz.com
 E-mail : constructionsdumatz@orange.fr
 73, rue du Moulin à Vent - 60490 RESSONS-SUR-MATZ

QUALIBAT
 2024

À découvrir dans ce n°

Sommaire

Actualité / 4

- Composteurs à prix avantageux
- Le transport à la demande : Le Transport Solidaire
- Transport dans l'Oise : Oise Mobilité
- Nous soutenons les initiatives locales
- Une aide pour l'achat d'un récupérateur d'eau de pluie

Économie | les portraits d'entrepreneurs / 5

- LabelRéha au service de vos besoins
- Fondez pour la Fromagerie Marinette

Environnement / 6 à 11

- Une seconde vie pour vos objets encombrants
- Le calendrier du tri 2025
- Consigne de tri : les piles et les accumulateurs se recyclent
- La GEstion des Milieux Aquatiques exercée par le SMOA

Ados Niouzes / 12 - 14

- Le Village Hanté : une soirée époustouflante
- Guide ultime des activités pour les 12-17 ans

Ça se décide / 16

Tourisme / 17

- Pour vous promener dans l'Oise : L'appli Oise rando
- Hébergement touristique : gîtes les 3M à Baugy
- Tous sentinelles : réseau Suricate

Culture / 18 et 20

- Retour sur Sources en fête 2024
- Saison 2025 : en février, ça recommence

Les Centres Sociaux / 21

En bref : / 22

- Bienvenue à Saint-Hilaire Auto à Coudun
- DB GRAPH'INK : l'Art à l'état pur
- Les brèves :
 Trails de La 14-18, 17 et 18 mai 2025
 Le Challenge Adventure, le 24 mai 2025

« AU PAYS DES SOURCES », le magazine de la Communauté de Communes du Pays des Sources

408 rue Georges Latapie
 60490 Ressons-sur-Matz
 03 44 43 09 57

www.cc-pays-sources.fr

@ccps60 #ccps_60

• **Directeur de publication**: René Mahet • **Conception, rédaction & réalisation**: Service communication et les services du Pays des Sources • **Ont participé à ce numéro**: p10 et 11 SMOA, p17 les Centres Sociaux • **Crédits photos**: Les services du Pays des Sources, p10 SMOA, p12 et 13 Asso Capteur d'images • **Régie Publicitaire**: LVC communication 06 11 59 05 32 • **Imprimerie**: Imprimerie de Compiègne — Groupe Morault, av. Berthelot — ZAC de Mercières — BP.60524 — 60205 COMPIÈGNE • **Tirage**: 11 300 exemplaires • **Distribution**: les communes du Pays des Sources • **Dépôt légal**: décembre 2024 • **Date de parution**: 17 décembre 2024 • **Numéro ISSN**: 1620-1043



Suivez-nous sur l'application PanneauPocket

L'édito

Un bon niveau des nappes en 2024!

Eh oui, même si pour chacun et chacune d'entre nous cette année 2024 a été une année pénible et déconcertante au niveau des conditions météorologiques, elle nous aura permis de retrouver un bon niveau des phréatiques.

Non par effet du hasard, cette année 2024 aura vu la volonté des élus se réaliser pour qu'enfin notre territoire soit complètement couvert au niveau de la Gestion des Milieux Aquatiques en confiant ainsi 26 communes supplémentaires au SMOA (Syndicat Mixte Oise-Aronde) afin de protéger notre ressource en eau pour une gestion mutualisée plus cohérente et efficace.

Enfin, dans les prochaines semaines et prochains mois nous aborderons la problématique des ruissellements, et saurons, je n'en doute pas, prendre les bonnes décisions pour avoir une vision plus élargie de cette réelle thématique existante sur nombre de nos communes.

Comme j'ai souvent plaisir à le dire, les sources sont multiples au sein de notre Communauté de Communes, ainsi 2024 aura permis d'en voir apparaître de nouvelles :

- » La mise en service de la voie douce et verte de Coudun à Villers-sur-Coudun;
- » Le lancement de notre politique de Développement Touristique avec l'embauche d'une chargée de mission afin de communiquer et de promouvoir notre charmant territoire.

L'année 2025 s'annonce tout aussi animée avec :

- » Le lancement de Schémas Directeurs pour les compétences Eau et Assainissement et la réalisation d'un diagnostic complet de ces deux compétences.
- » La construction des deux terrains synthétiques de football sur les communes de Lassigny et Ressons-sur-Matz.
- » Et bien d'autres dossiers et manifestations que vous découvrirez dans les prochains magazines.

Aussi un grand merci à l'ensemble de nos agents ainsi que des différents partenaires qui nous accompagnent dans notre quotidien mais aussi dans nos projets pour qu'ils soient sources de réalisation afin qu'il fasse bon vivre et mieux vivre au sein de notre charmante Communauté de Communes.

Bonne lecture cette 109^e édition

À toutes et tous, je souhaite de bonnes fêtes de fin d'année et vous adresse tous mes bons vœux pour une année 2025 remplie de **Bonheur**, de **Confiance** et de **Paix** dont notre Pays a bien besoin

René MAHET, Maire de Lataule
 Président de la Communauté de Communes du Pays des Sources



Achat groupé :

Composteurs à prix avantageux

Nous vous l'avions annoncé dans le magazine numéro 105 : maintenant, la Communauté de Communes vous propose deux types de composteurs, un petit et un grand modèle :

- » 1100 L au prix unitaire de 30 €,
- » 445 L au prix unitaire de 15 €.

En effet, la commande des petits composteurs a été livrée début octobre seulement. L'objectif est de limiter l'apport des déchets organiques dans les ordures ménagères et les déchetteries afin de limiter les coûts de traitement.

Cette année, vous êtes déjà plus de 120 personnes à nous en avoir fait la demande. Nous vous en félicitons. Rappel : Les réservations se font **tout au long de l'année** selon les stocks disponibles.

Réservation ☎ 03 44 43 09 57.

Retrait sur rendez-vous à la Communauté de Communes, 408 rue George Latapie, à Ressons-sur-Matz. Paiement par chèque à l'ordre du Trésor Public.



Le transport à la demande au Pays des Sources

Le Transport Solidaire

Le Transport Solidaire, c'est le transport à la demande au Pays des Sources avec les Centres Sociaux. Un service 100 % de proximité. L'inscription au service se fait dans votre mairie. La réservation de votre transport s'effectue 3 semaines à l'avance et se fait au ☎ 03 44 42 71 10 ou au 06 81 58 33 64 (Centre Social Rural du Ressontois). Et le paiement s'effectue par espèces ou par chèque auprès des chauffeurs des Centres Sociaux. Ce service s'adresse aux habitants du Pays des Sources, sans véhicule et/ou

sans permis (personnes âgées isolées et/ou dépendantes, familles isolées, jeunes). Sous condition d'adhérer au service.

Pour toutes d'informations :

Pays des Sources au 03 44 43 09 57



Transport dans l'Oise

Oise Mobilité⁽¹⁾

Oise Mobilité met en place des services pour faciliter vos déplacements en bus ou en TER dans l'Oise et même dans la Région des Hauts-de-France. De nouveaux moyens de paiement en ligne sont possible : carte Pass Pass, Open Payment, etc. Grâce à l'application mobile « Oise Mobilité », avec votre compte en ligne, vous pour-



rez avoir : ♥ vos favoris, 📢 vos alertes perturbations, 🛒 acheter vos titres et abonnements en ligne et 🚗 proposer et réserver des trajets en covoiturage.

Oise Mobilité vous informe par téléphone au ☎ 0970 150 150 et en ligne sur www.oise-mobilite.fr

1 - Oise Mobilité : Syndicat Mixte des transports collectifs de l'Oise.

Nous soutenons les initiatives locales

Les projets cités en page suivante ont été soutenus par la Communauté de Communes du Pays des Sources en partenariat avec Initiative Oise Est. Leurs gérants ont été suivis gratuitement et ont pu bénéficier d'un prêt à taux zéro allant de 10 000 à 20 000 euros. Ce prêt leur a permis de renforcer leur apport pour accéder plus facilement à un prêt bancaire. Certains ont même trouvé une banque grâce à l'outil jetrouvemabanque.com développé par Initiative Oise Est. Initiative Oise Est est une plateforme qui adhère à Initiative France, premier réseau associatif de financement des créateurs / repreneurs d'entreprise. Vous avez un projet d'entreprise, contactez notre chargée de mission développement économique au ☎ 03 44 43 09 57



Une aide financière

Récupérateur d'eau de pluie

En 2023, plus de 122 foyers ont profité du dispositif. Face aux épisodes de sécheresse de plus en plus fréquents, chaque geste compte. Cette aide financière destinée aux particuliers permet de faciliter l'acquisition d'un récupérateur d'eau de pluie. La subvention est plafonnée à 50 € par foyer (50 % du prix d'achat). Pour en bénéficier, il suffit d'imprimer et de remplir le formulaire en ligne. Renvoyez-le nous par courrier ou courriel Infos ☎ 03 44 43 09 57

Conditions : Dossier complet avec justificatifs. Subvention versée en une seule fois par foyer par virement. Pas de conditions de ressources.

Rénover, isoler, agrandir votre maison en toute sérénité

LabelRéha au service de vos besoins

Transformer son habitat, c'est faire le choix de la qualité de vie. Et pour cela, rien de mieux que de s'entourer de professionnels compétents et passionnés. LabelRéha, c'est l'équipe d'expertes qu'il vous faut ! Nelly, Axelle et Christelle, trois anciennes collègues unies par leur passion du bâtiment, ont décidé de mettre leur expertise au service de vos projets. Fortes de plus de 25 ans d'expérience dans le domaine de la maîtrise d'œuvre et de la réhabilitation dans le bâti, elles vous accompagnent de A à Z, de la conception à la réalisation de vos travaux. Et vous pouvez aussi choisir les prestations, à la carte et à votre rythme. Nelly définit sa société comme « un couteau Suisse ». Bénéficiez de conseils personnalisés pour un projet sur mesure. Dans un esprit bienveillant, elles savent prendre le temps de l'écoute. De la conception (cahier des charges, plans) à la gestion des travaux, en passant par les

démarches administratives (Déclaration Préalable, Permis de construire), à la réception des travaux : LabelRéha s'occupe de tout. Bénéficiez de conseils personnalisés pour optimiser votre budget et accéder aux aides financières disponibles. « Nous travaillons avec des artisans connus depuis des années et sélectionnés pour leur sérieux et leur savoir-faire, cela permet de maîtriser aussi les coûts » affirme Nelly. La société vous accompagne à tout moment même pour un permis en urgence en cas d'oubli ou juste pour faire un plan de l'existant. Certifiée et assurée pour réaliser les Diagnostics de Performance Énergétique d'habitations individuelles (DPE), Axelle vous aidera à améliorer la performance énergétique de votre logement et à réaliser des économies. LabelRéha intervient pour tous types de travaux intérieurs et extérieurs : aménagement de combles, création d'une extension, rénovation de salle de



Axelle, Nelly et Christelle

bains, isolation, couverture, panneaux solaires, portes, fenêtres, embellissement, électricité, plomberie, etc. Leur mot d'ordre : éviter les arnaques pour maîtriser les coûts. Leur compétence : pas de frais de local et nos trois consœurs travaillent toutes à domicile. Humblement, leur satisfaction est de vous satisfaire. N'hésitez plus à contacter LabelRéha pour un devis gratuit !

Contact : LabelRéha,

Nelly CHMIELEWSKI ☎ 06 31 23 67 23

Axelle LENAIN ☎ 06 81 65 70 63

Christelle GAGNON ☎ 07 63 92 69 36

🏠 445 rue de Gournay à Marquégglise

🌐 <https://www.linkedin.com/company/labelreha>

Fromagerie, charcuterie et épicerie fine à Ressons-sur-Matz

Fondez pour la Fromagerie Marinette

Rendez-vous à Ressons-sur-Matz où Marine et Gilles vous accueillent chaleureusement dans leur nouvelle boutique, la Fromagerie Marinette. Passionnés de bons produits, ils vous proposent une sélection raffinée de fromages, de charcuteries et d'épicerie fine, le tout dans une ambiance conviviale.

Le projet s'est amorcé en 2023 au moment du passage à la retraite de Gilles, le père de Marine. En effet, Marine avait toujours aidé à la vente dans la boucherie son père. Depuis le père et la fille ont eu le besoin de retrouver le contact avec les clients, car c'est ce qu'ils aiment le plus. C'est chose retrouvée avec la boutique. Un endroit où l'on aime acheter de bons produits et discuter.

Marine et Gilles vous guideront avec plaisir à travers les fromages d'ici et d'ailleurs, tels que la délicieuse tomme Picarde au fenugrec de la fromagerie de Guiscard. « Nous aimons faire découvrir de nouvelles saveurs à nos clients et notre sélection de fromages évolue au fil des saisons » affirme le duo.

Pour accompagner ces délices, vous trouverez également la partie charcuterie et d'épicerie fine avec les produits locaux (jus de fruits, pétillants, pâtés, lentilles...). Ils proposent la confection de plateaux (raclette, apéro d'înatoire) qu'ils personnalisent avec soin en fonc-

tion des goûts et des paniers garnis à offrir. Pour finir sur une note sucrée, ne manquez pas de goûter aux glaces artisanales, au lait de chèvre ou de vache, aux parfums originaux, une véritable explosion de saveurs en bouche ! Il y a même des pots individuels et prochainement des bâches glacées de Noël. Un voyage gustatif à savourer.

Contact : Gilles FENAILLE et Marine FENAILLE ☎ 03 44 09 94 43

🏠 59 rue Georges Latapie à Ressons-sur-Matz (entre la boulangerie Le fournil des Amis et Pizza Crousty)

🕒 Du mercredi au vendredi de 8h30 à 12h30 et de 15h à 19h | Le samedi 8h30 à 12h30 et de 14h30 à 18h

📍 Fromagerie Marinette



Avec la Recyclerie de Noyon, les encombrants sont collectés en porte à porte

Une seconde vie pour vos objets et un coup de pouce pour l'emploi



Depuis presque un an, la recyclerie bénéficie d'une nouvelle visibilité suite à leur déménagement sur la ZAC Mont-Renaud à Noyon. Cela leur a permis de capter une nouvelle clientèle, avec une image d'un magasin comme les autres. La recyclerie ne cesse de diversifier ses lieux de dons et ses actions.

Partenaire de longue date du Pays des Sources, la Recyclerie de Noyon collecte des objets et meubles encombrants sous conditions d'être réutilisables ou réemployables, sur le territoire. Pour l'année 2023, la recyclerie de Noyon a collecté environ 6 tonnes d'encombrants sur notre territoire contribuant ainsi à réduire les déchets et à préserver l'environnement. **Seuls les objets réutilisables ou réemployables sont collectés.**

Comment ça marche, la collecte à domicile

Bénéficiez de la **collecte gratuite** de vos objets et meubles **encombrants** en prenant rendez-vous au 03 44 09 70 30 (du lundi au vendredi de 9h15 à 12h30 et de 13h30 à 18h) auprès de la Recyclerie de Noyon.

Un camion viendra récupérer vos objets directement chez vous aux heures fixées avec la recyclerie. **Le tonnage maximum autorisé par habitation est de 5 m³.** Au-delà, il s'agit d'une prestation payante de vide maison que la recyclerie peut aussi vous proposer.

Quels objets ?

Tout ce qui peut avoir une seconde vie (en état de servir ou réparable) est le bienvenu :

- » **Tous mobiliers en état de servir ou réparable :** meubles TV, matelas en bon état, canapé, tables, chaises ;
- » **Gros appareils électroménagers** en état de fonctionnement, réparable ou usagé (mais pas cassé) : réfrigérateur, congélateur, cuisinière, plaque de cuisson, four, lave-linge, sèche-linge, appareil multimédia, hi-fi...
- » **Tout objet en bon état :** appareil de sport, vélo, matériel de jardinage, motoculteur, outils de bricolage.

La collecte sert uniquement à retirer des objets encombrants. Les autres petits objets réutilisables peuvent être déposés directement sur place.

Un geste pour l'environnement et l'emploi

En donnant une seconde vie à vos objets, vous contribuez à réduire le volume de déchets et vous soutenez l'insertion professionnelle. Les objets collectés sont réparés et remis en vente à petit prix dans la boutique de la Recyclerie à Noyon.

Pour l'encadrement, la recyclerie recherche des bénévoles dans les domaines de l'électrotechnique et mécanique ainsi qu'en couture.

Les « Points de réemploi »

Soucieuse de son action sociale et environnementale, la recyclerie a développé des partenariats avec le SMDO pour avoir des « **Point de Réemploi** » de **proximité** dans les déchetteries comme à Noyon et bientôt à Écuvilly. Collecté plus pour faire bénéficier au plus grand nombre, c'est l'esprit de la Recyclerie.

Donnez à la recyclerie, ce que vous donneriez à un ami.

Toujours vers plus de réinsertion

En partenariat avec le Centre Social de Guiscard, la recyclerie a mis en place une activité de réinsertion : le maraîchage dans le jardin partagé. Ainsi depuis septembre, plusieurs personnes en réinsertion retrouvent une activité et au grand air.

Autre nouveauté, à partir du 10 janvier, une petite boutique ouvrira à Guiscard mais uniquement dédié aux petits objets de la maison (puériculture, jouet, vêtement, vélo, petit électroménager). Elle se situera au 2 rue Marcel Poulin, à l'angle de la rue avec la D128. N'hésitez pas à découvrir ce nouveau lieu.

Contact : La recyclerie du Pays Noyonnais - 337 avenue Simone-de-Beauvoir ZAC du Mont Renaud 60400 NOYON Tél. 03 44 09 70 30 contact@recyclerienoyon.fr <https://recyclerienoyon.fr/>

Horaires d'ouverture :

🕒 **Dons :** du lundi au vendredi de 9h15 à 12h30 et de 13h30 à 18h et le samedi de 10h à 18h.

🕒 **La boutique :** du mardi au vendredi de 13h30 à 18h et le samedi de 10h à 18h.

Fermé les dimanches et les jours fériés.

DÉCHETS : Les jours de collecte ne changent pas

Le calendrier 2025 est sorti

Retrouvez les jours de collecte des ordures ménagères et du tri sélectif dans le calendrier du tri 2025 du Pays des Sources. Celui-ci est distribué avec ce magazine. Il est aussi disponible en ligne sur le site www.cc-pays-sources.fr



N'oubliez pas de sortir vos poubelles la veille au soir du jour de ramassage indiqué !

Règlement de collecte

Horaires de présentation des déchets

Les bacs et conteneurs doivent être sortis la veille au soir du jour de ramassage.

Les bacs doivent être rentrés le jour même après le passage du camion de collecte. Les bacs ne doivent en aucun cas rester sur la voie publique.

Les collectes sont organisées du lundi au vendredi à partir de **4h et jusqu'à 15h**. Le collecteur peut adapter les horaires des tournées selon les imprévus, notamment en cas de problème en lien avec la gestion du personnel ou avec les conditions météorologiques.

Intempéries

En cas d'intempéries (verglas, neige, fortes précipitations...) ne permettant pas aux camions de collecte de circuler et aux agents de manipuler les bacs dans de bonnes conditions, la collectivité se réserve le droit de reporter la tournée.

La reprise de la collecte est effectuée dès le retour de conditions climatiques normales.

Infos ☎ 03 44 43 09 57

+ d'infos en ligne www.cc-pays-sources.fr

| Communes | O.M. | Bac Jaune |
|--------------------------|----------|---------------------------------|
| Amy | Mercredi | Vendredi <i>semaine impaire</i> |
| Antheuil-Portes | Mardi | Jeudi <i>semaine paire</i> |
| Avricourt | Mercredi | Vendredi <i>semaine impaire</i> |
| Baugy | Lundi | Mardi <i>semaine paire</i> |
| Beaulieu-les-Fontaines | Mercredi | Mercredi <i>semaine impaire</i> |
| Belloy | Lundi | Jeudi <i>semaine paire</i> |
| Biermont | Vendredi | Mardi <i>semaine impaire</i> |
| Boulogne-la-Grasse | Lundi | Mardi <i>semaine impaire</i> |
| Braisnes-sur-Aronde | Lundi | Mardi <i>semaine paire</i> |
| Candor | Mercredi | Mercredi <i>semaine impaire</i> |
| Connectancourt | Jeudi | Mercredi <i>semaine paire</i> |
| Canny-sur-Matz | Mercredi | Vendredi <i>semaine impaire</i> |
| Conchy-les-Pots | Lundi | Mardi <i>semaine impaire</i> |
| Coudun | Lundi | Mardi <i>semaine paire</i> |
| Crapeaumesnil | Mercredi | Vendredi <i>semaine impaire</i> |
| Cuvilly | Lundi | Jeudi <i>semaine impaire</i> |
| Cuy | Jeudi | Vendredi <i>semaine impaire</i> |
| Dives | Jeudi | Vendredi <i>semaine paire</i> |
| Écuvilly | Mercredi | Mercredi <i>semaine impaire</i> |
| Élincourt-Ste-Marguerite | Vendredi | Mercredi <i>semaine paire</i> |
| Évricourt | Jeudi | Mercredi <i>semaine paire</i> |
| Fresnières | Mercredi | Vendredi <i>semaine impaire</i> |
| Giraumont | Lundi | Mardi <i>semaine paire</i> |
| Gournay-sur-Aronde | Lundi | Jeudi <i>semaine paire</i> |
| Gury | Vendredi | Mercredi <i>semaine paire</i> |
| Hainvillers | Lundi | Jeudi <i>semaine impaire</i> |
| La Neuville-sur-Ressons | Vendredi | Mardi <i>semaine impaire</i> |
| Laberlière | Vendredi | Mardi <i>semaine impaire</i> |
| Lagny | Mercredi | Mercredi <i>semaine impaire</i> |
| Lassigny | Jeudi | Mercredi <i>semaine impaire</i> |
| Lataule | Lundi | Jeudi <i>semaine paire</i> |
| Mareuil-la-Motte | Vendredi | Vendredi <i>semaine paire</i> |
| Margny-aux-Cerises | Mercredi | Vendredi <i>semaine impaire</i> |
| Margny-sur-Matz | Mardi | Vendredi <i>semaine paire</i> |
| Marquéglise | Mardi | Jeudi <i>semaine paire</i> |
| Monchy-Humières | Lundi | Mardi <i>semaine paire</i> |
| Mortemer | Lundi | Jeudi <i>semaine impaire</i> |
| Neufvy-sur-Aronde | Lundi | Jeudi <i>semaine paire</i> |
| Ognolles | Mercredi | Vendredi <i>semaine impaire</i> |
| Orvillers-Sorel | Vendredi | Mardi <i>semaine impaire</i> |
| Plessier-de-Roye | Jeudi | Vendredi <i>semaine impaire</i> |
| Ressons-sur-Matz | Mardi | Jeudi <i>semaine impaire</i> |
| Ricquebourg | Vendredi | Mardi <i>semaine impaire</i> |
| Roye-sur-Matz | Vendredi | Vendredi <i>semaine impaire</i> |
| Solente | Mercredi | Vendredi <i>semaine impaire</i> |
| Thiescourt | Jeudi | Mercredi <i>semaine paire</i> |
| Vignemont | Mardi | Jeudi <i>semaine paire</i> |
| Villers-sur-Coudun | Lundi | Vendredi <i>semaine paire</i> |

Consigne de tri : les piles et les accumulateurs |

Batteries et piles se recyclent, je trie sans me tromper



Les piles et les accumulateurs ne sont pas des emballages et ni du papier. Ils ne se jettent donc pas dans les bacs de tri. Ils ont leur propre filière de recyclage : en point de collecte dans les magasins ou auprès des revendeurs.

Attention aux erreurs de tri! Il ne faut jamais jeter les batteries, les piles et les accumulateurs dans le bac jaune et ni dans le sac d'ordures ménagères.

Ces produits sont **dangereux** et peuvent occasionner des **incendies**. Ce fut le cas récemment dans un camion de collecte; heureusement le départ de feu a pu être maîtrisé à temps avant de causer des dégâts importants et mettre des vies en danger. Les **piles** et les batteries sont à **déposer en magasin** (ex: Carrefour Contact, Navetteur, Leclerc) ou à **remettre à un agent de déchetterie**. L'éco-organisme Corepile se charge ensuite de les collecter et de les recycler.

Les cas particuliers
Batteries automobiles

Les batteries automobiles contiennent de l'acide, ce qui en fait des batteries à part. L'organisme Corepile n'est pas habilité à les transporter. Elles sont à rapporter en **déchetterie** ou à un **garagiste**.

Batterie de véhicule électrique léger

Les batteries de véhicules électriques légers comme les **vélos**, **trottinettes**, **hoverboard** ou **scooter** sont à déposer chez le revendeur et en déchetteries. Pour plus de sécurité, il est recommandé de mettre du ruban adhésif sur les contacteurs.

Batteries sources de matières premières

Les piles contiennent aussi des matières premières importantes telles que le manganèse, le cobalt, le nickel, le lithium, le fer, cuivre et aluminium et peuvent être recyclées. C'est autant de matières premières non prélevées dans les mines.

Jerecyclempiles.com

Pour recevoir un cube à piles (et y stocker les piles usagées), **trouver un point de collecte** proche de chez vous ou encore **découvrir les coulisses du recyclage des piles et des batteries**, allez sur:

<https://www.jerecyclempiles.com/>

Batteries endommagées: les risques et les bons gestes
Une batterie endommagée peut rapidement devenir une source de danger. Les chocs, la surchauffe ou tout autre incident peuvent compromettre l'intégrité de ces composants électroniques. Voici comment réagir face à une batterie endommagée et éviter les accidents.

Une batterie **endommagée**, c'est comme une bombe à retardement. Si votre batterie est **gonflée**, en **surchauffe** ou a subi un **choc violent**, ne prenez aucun risque:

- 1. Isolez-la:** Scotchez les contacteurs (bornes) pour éviter tout court-circuit.
- 2. Protégez-la:** Placez-la dans un sac plastique hermétique.
- 3. Recyclez-la:** Déposez-la dans un point de collecte agréé :
→ revendeur ou en déchetterie

Exemple : Si votre batterie est chaude sans raison apparente (pas d'utilisation récente, pas en charge), une réaction se produit dans la batterie, il devient dangereux de l'utiliser. Débrancher la, puis l'aider à refroidir

en la mettant dehors s'il fait froid ou en la plongeant dans un grand volume d'eau jusqu'à son refroidissement complet. Une fois refroidie, faites les étapes de **1 à 3**.

Lenté PAYSAGES
Entretien et Création de jardin
07 77 03 03 14
VILLERS-SUR-COUDUN

Artisan Couvreur Solaire Isolation
Philippe CHMIELEWSKI
SASU A.C.S.I. Joël SANGLIER
Port : 06 84 96 75 99
Tél : 03 44 42 16 34
E-mail : acsi.couverture@orange.fr
Couverture traditionnelle et solaire - Isolation extérieure
490, rue des Vignes - 60162 VIGNEMONT - SIRET 531 578 601 00011

TALMANT ELECTRICITE
Professionnels - Particuliers
Collectivités - Industries
CFO/CFA - Réseau
03 44 30 08 34
entreprise-talmant@orange.fr
32 rue Madelon Duriez - 60490 RESSONS-SUR-MATZ

SICAE OISE
Distribution et fourniture d'électricité
NUMÉRO D'ACCUEIL CLIENTÈLE
03 44 926 926
32, rue des Domeliers - BP 70525
60205 COMPIÈGNE Cedex
www.sicae-oise.fr

ENTREPRISE DUPUIS Prestations de qualité depuis 1973
Spécialiste Antennes terrestres
Paraboles Individuelles et Collectives
Alarme - Vidéo surveillance - Motorisation de portail
03 44 96 00 41
www.antennes-dupuis60.fr
2 Rue Daniel Choquet - 60157 Éincourt-Sainte-Marguerite

Sarl Frédéric MOREL
Du sol au plafond un professionnel à votre disposition
Peinture intérieure et extérieure
Revêtement mural et sol
Peinture décorative
Aménagement d'intérieur
Pose de toile tendu plafond et mur
06 51 63 64 36 - 03 44 40 33 09
10 rue de Flandre - 60490 ORVILLERS-SOIREL

CABINET D'EXPERTISE COMPTABLE
ALP
Un cabinet tourné vers le conseil de ses clients
185 rue Georges Latapie 60490 RESSONS SUR MATZ
8 impasse J et E Charneau 60150 THOURMELLE
1, rue du Cornillat 60590 CHANTILLY
Tél : 03 44 63 15 79 Tél : 03 44 40 81 41 Tél : 03 44 63 90 95
E-mail : contact@cabinetalp.com - www.cabinetalp.com

TAXI LEMY - Frédéric LEMY
Stationnement Reillons-sur-Matz
Conventionné Sécurité Sociale
TAXI ABOB
RESSONS sur MATZ
10, rue de la Nacelle 60150 Villers-sur-Coudun
Port : 06 14 11 61 93 - fredlemmy@gmail.com

ENTREPRISE DE PEINTURE Frédéric MAZINGUE
Multi services - Devis gratuit
66, Grande Rue - 60310 AMY
Tél : 06 18 24 25 38
Mail : fredmazingue1998@gmail.com

ORTHOPÉDIE
Location de matériel médical
Livraison à domicile
Barbara Léger-Kukla
Eugénie Parrot-Clerbout
03 44 42 61 55
131, rue Georges Latapie
60490 Reillons-sur-Matz

SMOA⁽¹⁾ : Un territoire élargi pour une meilleure gestion de l'eau

La Gestion des Milieux Aquatiques exercée par le SMOA pour le Pays des Sources



Restauration de la continuité latérale de la Divette à Cnnectancourt et à Évricourt.

Le Syndicat Mixte Oise-Aronde (SMOA) étend son périmètre pour mieux gérer les milieux aquatiques (cours d'eau et zones humides). 45 nouvelles communes, dont 26 du Pays des Sources, rejoignent le Syndicat. Cette extension permet une gestion plus cohérente et efficace des milieux aquatiques sur un territoire élargi en mutualisant les moyens et les compétences techniques.

Le SMOA a été créé par arrêté préfectoral en date du 1^{er} février 2010 dans le but de répondre aux besoins des collectivités à travers une approche territoriale cohérente. Dans ce cadre, le SMOA met en œuvre une politique de gestion intégrée de l'eau en assurant le suivi, l'animation, la révision et la mise en œuvre du **Schéma d'Aménagement et de Gestion des Eaux (SAGE)** du bassin Oise-Aronde.

Ainsi, le SMOA a pour objectif de promouvoir la gestion équilibrée et durable de la ressource en eau et des milieux aquatiques à l'échelle d'un territoire hydrographique qui dépasse les limites administratives. Cette cohérence permet d'agir de façon pertinente pour les ressources en eau de l'amont jusqu'à l'aval.

Dans ce cadre, en 2018, les 9 Établissements Publics de Coopération Intercommunale à fiscalité propre (EPCI-FP) membres du SMOA ont confié l'exercice de la compétence relative à la Gestion des Milieux Aquatiques (GEMA) en lieu et place des syndicats intercommunaux de rivières (Aronde, rus forestiers, Conque, Contentieuse, ...) et des Marais de Sacy, soit 270 km de cours non domaniaux et 3000 ha de zones humides.

¹ SMOA : Syndicat Mixte Oise-Aronde

Intégration des syndicats et des communes de la CCPS au SMOA



En février 2023, les Présidents des communautés de communes du Pays des Sources et des Deux Vallées ont sollicité le SMOA afin d'étudier la mise en place d'une organisation commune avec les bassins-versants du Matz et de la Divette. À l'issue d'un consensus entre les différents élus du territoire, le périmètre GEMA du SMOA intègre 45 communes supplémentaires (dont 26 du Pays des sources) depuis le 25 septembre 2024.

En effet, les élus communautaires de la Communauté de Communes du Pays des Sources avaient acté le 27 mars 2024 le transfert de la compétence GEMA au SMOA.

Le SMOA sur le Pays des Sources

Au niveau du Pays des Sources, le projet d'extension du SMOA intègre 26 nouvelles communes **des bassins-versants du Matz et de la Divette**. (Voir schéma) **En conséquence, la compétence GEMA est exercée par le SMOA pour le compte de 38 communes de la Communauté de Communes du Pays des Sources.**

En ce qui concerne les chiffres clés du transfert de la compétence GEMA de la Communauté de Communes du Pays des Sources au SMOA, c'est **132 km de cours d'eau** et **3320 ha de zones humides avérées**.

Carte du SMOA étendu au 25 septembre 2024 :



Les élus siégeant au SMOA

Au sein du comité syndical du SMOA, la Communauté de Communes du Pays des Sources est représentée par les délégués titulaires suivants :

- **Jean-Claude DARCY**, Maire de Baugy et **3^e Vice-président du SMOA**,
- **Sophie LEROUX**, Adjointe au Maire de Lassigny,
- **Sandrine AURIBAUT**, Maire de Coudun,
- **Michèle SWYNGHEDAUW**, Maire de Mareuil-la-Motte,
- **Francis CORMIER**, Maire d'Orvillers-Sorel,
- **Alain DE PAERMENTIER**, Maire de Ressons/Matz,
- **François FILLON**, Maire de Roye/Matz,
- **Daniel FORGET**, Maire de Gournay/Aronde,
- **François GOMEZ**, Maire de Thiescourt,
- **Guillaume PINEL**, Maire de Marquéglise,

Les actions à venir

En 2025, plusieurs actions sont programmées (liste prévisionnelle) :

- » **Études :**
 - Matz à Roye-sur-Matz;
 - Ru de Mareuil au droit du moulin Pilon à Margny-sur-Matz;
 - Ru de Mareuil à Mareuil-la-Motte;
 - Ru du Rhosne à Élincourt-Ste-Marguerite.
- » **Travaux :**
 - Divette à l'amont du pont d'Évricourt à Thiescourt;
 - Divette à Cnnectancourt;

- Matz au droit du pont des Chasseurs à Élincourt-Ste-Marguerite;
- Marais communal de Gournay-sur-Aronde.

Comment contacter la SMOA ?

Syndicat Mixte Oise Aronde
ZAC du VALADAN - N° 18 Route de ROYE - 60280 CLAIROIX
✉ accueil@smoa.fr ☎ 03 44 09 65 00
<https://oisearonde.wixsite.com/smoa>

Votre contact privilégié :

Secteur Aronde-Matz-Divette :
Benjamin MESTDAGH
☎ 07 76 93 20 34
✉ benjamin.mestdagh@smoa.fr

La GEMA sur le reste du territoire

Sur le **bassin versant de l'Avre**, le Pays des Sources a délégué sa compétence GEMA à l'**EPTB Somme AMEVA** pour le compte d'Amy, Avricourt, Crapeaumesnil, Margny-aux-Cerises, Ognolles et Solente.
<https://www.ameva.org/fr>

Sur le reste du territoire (Beaulieu-les-Fontaines, Candor, Écuvilly, Lagny) la compétence GEMA est exercée en directe par la Communauté de Commune du Pays des Sources.

| Le Village Hanté : une 2^e édition à Mareuil-la-Motte |

Une soirée époustouflante



Vendredi 1^{er} et samedi 2 novembre, la commune de Mareuil-la-Motte et la Communauté de Communes du Pays des Sources ont fait vivre à près de 5 000 visiteurs une fête d'Halloween inoubliable, avec la deuxième édition du Village Hanté.

Organisée par le Service Jeunesse avec la participation d'autres services du Pays des Sources ainsi que la commune, cette soirée a plongé les participants dans un univers futuriste terrifiant où l'humanité n'avait pas su préserver son bonheur. Un voyage dans un monde dystopique qui a fasciné petits et grands, grâce à l'implication sans faille de près de 100 bénévoles venus de tous horizons. Retour sur une soirée où créativité, frissons et solidarité ont été les maîtres mots.

Un thème captivant : un futur apocalyptique

Cette année, le Village Hanté II a choisi un thème audacieux : « *Un futur dystopique où l'humanité n'a pas su préserver son bonheur.* » L'idée était de plonger les visiteurs dans un monde dévasté, où l'optimisme et l'espoir n'ont pas résisté à la montée des crises. Les décors, minutieusement conçus, offraient une ambiance postapocalyptique où chaque coin semblait abriter les vestiges d'une civilisation en perdi-

tion. Des décors saisissants, des installations lumineuses et des personnages énigmatiques ont donné vie à ce scénario, propulsant les visiteurs dans une expérience immersive où chaque détail comptait.

L'implication des bénévoles : des créateurs de peur

Derrière cette réussite, il y a l'engagement exceptionnel d'une centaine de bénévoles. Chacun d'entre eux, avec ses idées et son énergie, a contribué à faire de cet événement un véritable chef-d'œuvre collectif. Que ce soit pour la création des décors, l'animation des zones de frayeur ou la gestion des flux de visiteurs, les bénévoles ont montré un investissement remarquable et ont donné de leur temps avec passion. Leurs idées créatives ont permis de tordre la réalité, transformant le village en un lieu où l'humanité se battait pour sa survie. Sans eux, le Village Hanté II n'aurait pas eu cette ambiance si particulière qui a fasciné toutes les générations présentes.

©Crédit photos
Association Capteur d'Images
de Ressons-sur-Matz



Samedi 2 novembre : une journée dédiée aux familles

Le lendemain, le samedi 2 novembre, le Village Hanté II a ouvert ses portes aux familles et aux enfants. Avec près de 1 000 visiteurs supplémentaires, ce samedi a permis aux plus jeunes de découvrir le parcours dans une version adaptée, plus douce mais tout aussi magique. Les enfants ont eu la possibilité de vivre l'expérience sans trop de frayeurs. Frissons, ateliers maquillage, photomaton et distribution de bonbons ont ravi les plus jeunes. Cette journée fut l'occasion idéale pour les familles de partager un moment de complicité autour d'une thématique commune, dans un cadre divertissant.

Remerciements et perspectives pour l'avenir

Le succès de cette deuxième édition du Village Hanté est le fruit d'une collaboration exemplaire entre la commune, le Pays des Sources, les habitants et tous les bénévoles qui ont fait preuve d'une créativité débordante et d'une organisation sans faille. Leur énergie et leur enthousiasme ont été les clés de ce succès phénoménal. L'objectif est désormais de capitaliser sur cette expérience pour réfléchir à l'organisation d'une éventuelle 3^e édition avec de nouvelles idées ou la proposition d'une autre formule pour créer la surprise.

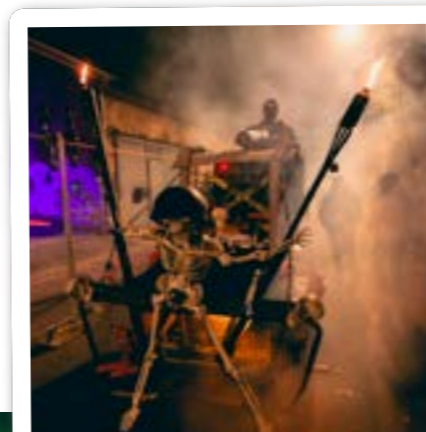
Rendez-vous en 2025 ? Qui sait, un autre futur - ou passé - effrayant pourrait bien nous attendre !



Une soirée réussie : un véritable succès populaire

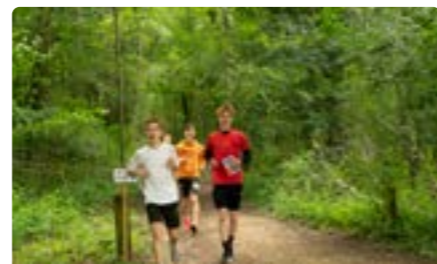
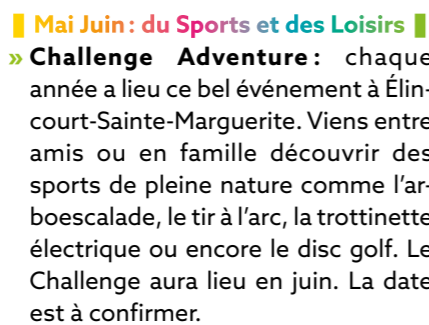
Le vendredi soir, de 19h à 23h, le Village Hanté II a attiré près de 5 000 visiteurs, un chiffre impressionnant qui témoigne de l'engouement populaire pour cet événement devenu incontournable dans la région. Les participants ont arpenté le parcours semé d'embûches, entre créatures terrifiantes et animations saisissantes. Les sourires de peur et d'émerveillement sur les visages des visiteurs étaient la meilleure preuve du succès de cette soirée exceptionnelle.

Les retours enthousiastes ont afflué, saluant la qualité des décors, la diversité des animations et l'implication de tous ceux qui ont œuvré pour faire de cette soirée une expérience immersive exceptionnelle.



2025 : calendrier des animations jeunesse

Guide ultime des activités pour les 12-17 ans



Le Service Jeunesse vous propose une année riche en animations pour les jeunes de 12 à 17 ans! À chaque période de vacances, des activités sont organisées afin de stimuler les jeunes et offrir de beaux souvenirs à nos adolescents. Que vous soyez passionné par le sport, la culture ou la nature, il y en a pour tous les goûts. Voici le programme des animations prévues, pour vous accompagner tout au long de l'année!

Janvier février: Nouveau départ

» **Tes idées et tes envies sont les bienvenues:** le programme des animations est en pleine construction. Si tu as des idées de projets ou des envies de sorties, n'hésite pas à écrire au Service Jeunesse ou à te rapprocher de Marine et Jonathan.

» **N'oublie pas les inscriptions:** les vacances d'hiver vont vite arriver. Le samedi 25 janvier auront lieu les inscriptions pour la période du 10 au 21 février. Note la date pour ne pas rater tes activités préférées.

Mars Avril: On s'évade, on oublie tout

» **Vacances de printemps:** une période propice aux activités de pleine nature pour profiter du grand air du 7 au 18 avril.

» **N'oublie pas les inscriptions:** samedi 22 mars auront lieu les inscriptions dans les centres sociaux.

Mai Juin: du Sports et des Loisirs

» **Challenge Adventure:** chaque année a lieu ce bel événement à Élin-court-Sainte-Marguerite. Viens entre amis ou en famille découvrir des sports de pleine nature comme l'arboescalade, le tir à l'arc, la trottinette électrique ou encore le disc golf. Le Challenge aura lieu en juin. La date est à confirmer.

Juillet/août: de l'aventure et de l'évasion

» **Les camps vacances:** pars en séjour et reviens avec des souvenirs inoubliables.

» **La Plage à Lassigny:** trois semaines de détente et de jeux sur la plage, avec des animations sportives, des concours de châteaux de sable et des jeux collectifs.

» **La Caravane des jeux:** une caravane itinérante remplie d'accessoires sportifs pour animer tes journées d'été et accompagnée d'un beau programme culturel.

Les programmes sont publiés trois semaines avant chaque période dans les collèges. Vous pouvez également les consulter sur nos réseaux sociaux et sur notre site internet. N'hésitez pas à vous abonner à la newsletter jeunesse pour ne rien manquer.

E.S.L. PEINTURE ARTISAN
 Tél. : 03 44 93 04 73
 Port. : 06 80 31 47 02
 e.s.l-peinture@orange.fr

Peinture - Décoration
 Revêtements sols et murs
 Carrelage et faïence murale
 Isolation - Peintures à effets - Ravalement
 Petits travaux de menuiserie - Peinture sur meubles
 88 rue Bastien - 60310 Canry sur Matz

Maitre en couleur

BLM CONSTRUCTION & RÉNOVATION TRAVAUX

Entreprise générale de bâtiment

COUVERTURE POMPES À CHALEUR
 RÉNOVATION GLOBALE

www.blm-construction.fr 03 44 43 66 87 60310 Dives

Allo Taxi Fabrice de Reissons sur Matz

2 bis, rue de Flandre - 60490 ORVILLERS SOREL

Toutes distances 7/7 Convention assurance maladie

Port. 06 64 93 71 71 - Tél. 03 75 46 19 45
 A votre service depuis 2004

CUISINE
 LAVERIE
 FROID
 BUANDERIE

RENIMA
 Au service des restaurateurs

Té: 06 46 29 86 11
 Email: sari.renima@gmail.com
 575 rue des Griffons 60490 Reissons-sur-Matz

CLERGET-TP

Terrassement
 Assainissement
 Branchement tout-à-l'égout
 Créateur d'allées, cours et terrasses

Devis Gratuit

06 26 90 68 25

60490 Reissons-sur-Matz
 www.clerget-terrassement-60.com
 clergettp@gmail.com

AutoNorme C.T.A.L. 60
 Z.I. - 182, rue de Picardie
 60310 LASSIGNY (derrière E.Leclerc)
 03 44 91 19 78
 www.lassigny.control-technique.com

8€ de RÉDUCTION sur présentation de ce coupon

as C.T.A.E. 60
 Z.I. - 51, rue de Compiègne (à côté de la déchetterie)
 60190 ESTRES SAINT-DENIS
 03 44 91 22 45 www.autosecurite.com

Horaires : Lundi : 14h-18h - Mardi au Vendredi : 9h-12h / 14h-18h - Samedi : 9h-12h

LB PAYSAGE JARDIN SERVICES

Création - Entretien
 Clôture & Terrasse bois
 Pavage - Dallage

03 44 42 62 17
VIGNEMONT

BENOÎT LEFEVRE
 PAYSAGISTE

Credit d'impôt de 50% selon loi en vigueur du montant des travaux d'entretien

www.lb-paysage.com - mail : benoit-lefevre60@wanadoo.fr

DOMOTECH
 ARTISAN ÉLECTRICIEN

Electricité générale - Borne de recharge (IRVE)
 Automatisation - Alarme - Vidéosurveillance - Domotique

www.domotechelectricite.fr

06.99.18.29.72
 domotech.mail@gmail.com

FIoul - GAZ - GRANULÉS - CHARBON
 STATION SERVICE

CIVIALE
 03 44 51 16 25

L'énergie est notre avenir, économisons-la !
 16 rue du Jardin - 60420 FERRIÈRES - 03 44 51 16 25

| Synthèse du registre des délibérations |

Ça se décide

Conseil du 25 septembre 2024 :

Subvention aux associations

[Subventions aux manifestations locales](#)

700 € à l'association Côté Cour pour l'organisation de l'évènement *Les Arts en Fête* en juin 2024 à Margny-sur-Matz.

700 € à l'association TERRA TERRE pour l'organisation de l'évènement biennal *Les Potiers du Coin* en septembre 2024 à Canny-sur-Matz.

700 € à l'association Neufvy Music pour l'organisation de la Fête de la Musique en juin 2024 à Neufvy-sur-Arond.

700 € à l'association Club automobile de Ressons-sur-Matz (CAR) Pays des Sources pour l'organisation de leur grande exposition annuelle en mai 2024 au Centre de Culture de Ressons-sur-Matz.

[Subventions aux manifestations d'intérêt communautaire](#)

1500 € à l'Association Éducation Populaire (AEP) de Mareuil-la-Motte pour l'organisation de la Fête de la Musique en juin 2024 à Mareuil-la-Motte.

Convention d'intervention d'éveil musical dans les écoles

Le Bureau a validé la convention de partenariat entre Monsieur Rudy LÉCART et la Communauté de Communes du Pays des Sources visant à favoriser la pratique musicale dans les écoles avant l'entrée au collège.

Abondement habitat dans le cadre du Programme d'Intérêt Général du Département de l'Oise

Le Conseil a validé une subvention de 3500 € pour des travaux de rénovation énergétique d'un logement sur le territoire. Ces travaux, d'un montant total de 43812 € HT, comprennent notamment l'isolation extérieure, le remplacement des menuiseries et l'installation d'une pompe à chaleur. Grâce à cette aide, ainsi qu'à d'autres subventions obtenues auprès de l'Agence Nationale d'Amélioration de l'Habitat-l'ANAH et du Département de l'Oise au travers de son Programme d'Intérêt Général (PIG), le propriétaire bénéficiera de 62 % de financements publics pour améliorer le

confort et la performance énergétique de son habitation.

En effet, le Conseil avait approuvé en 2023 un programme d'aides financières complémentaires pour la rénovation de l'habitat. Ce programme concerne les propriétaires occupants et/ou bailleurs du territoire. Ces subventions viennent en complément de celles de l'Agence Nationale d'Amélioration de l'Habitat (ANAH) et du Département de l'Oise au travers de son Programme d'Intérêt Général (PIG). Les travaux concernent les luttes contre la précarité énergétique, l'indignité du logement ou le maintien à son domicile.

Subventions aux collèges de Lassigny et Ressons-sur-Matz pour les activités pédagogiques 2024-2025

Le conseil a validé la proposition de subventions aux projets pédagogiques aux collèges de Lassigny et de Ressons-sur-Matz :

12608 € pour le collège de Lassigny (32 € x 394 élèves),

15904 € pour le collège de Ressons-sur-Matz (32 € x 497 élèves).

Renouvellement de l'adhésion au dispositif CDG60 de signalement des actes de violence de discrimination, de harcèlement et d'agissements sexistes dans la fonction publique

Le conseil a approuvé la convention d'adhésion au dispositif CDG60 de signalement des actes de violence et autorise le Président à la signer ainsi que ses avenants.

La Communauté de Communes du Pays des Sources avait déjà délibéré le 28 septembre 2022 à ce dispositif mais le CDG60 a changé de prestataire, d'où cette nouvelle délibération.

Recrutement d'un(e) chargé(e) de promotion et de coordination touristique locale

Le conseil a validé le recrutement d'un(e) chargé(e) de promotion et de coordination touristique locale à compter du 7 octobre 2024.

Avenant n° 1 pour le marché de travaux de la réalisation de la voie verte Coudun - Villers-sur-Coudun

Le conseil a validé l'avenant N° 1 pour le lot unique « Travaux » - Entreprise EUROVIA - pour un montant de 3500 € HT, ce qui porte le marché de l'entreprise EUROVIA de 814 056,83 € HT à 817 556,83 € HT (avenant augmentant de 0,43 % le montant du marché).

Bureau du 20 novembre 2024 :

Adhésion à la convention de participation pour le risque prévoyance souscrite par le Centre de Gestion de l'Oise et modalités d'application

Le Bureau a validé l'adhésion, à la convention de participation pour le risque « Prévoyance » conclue entre le Centre de Gestion de l'Oise et TERRITORIA MUTUELLE.

Proposition de reconduite d'affouage sur les parcelles de la Communauté de Communes du Pays des Sources en lien avec la commune d'Élincourt-Sainte-Marguerite

Le Bureau a validé la mise en place de l'affouage sur les parcelles B 0210, B 0219 et B 0026 ainsi que la proposition de convention et de règlement de l'affouage.

Subventions aux clubs sportifs évoluant en championnat

500 € à l'association du Golf du Château d'Humières pour sa participation aux championnats de France 3^e division mid-amateur Dames qui s'est déroulé du 28 au 30 juin 2024 en Moselle.

324,60 € à l'association The Kamikazes Speedball pour sa participation aux championnats de France de paintball à Toulouse en juin 2024.

Adoption d'un cadre de principe pour l'engagement dans un pacte territorial

Le Bureau a approuvé le principe d'engagement de la collectivité dans la démarche d'un pacte territorial en lien avec le Conseil Départemental et l'ADIL⁽¹⁾ de l'Oise.

L'intégralité des délibérations est disponible sur le site internet du Pays des Sources : www.cc-pays-sources.fr
[Rubrique « Pays des Sources » / « Actes administratifs »]

| Pour vous promener dans l'Oise |

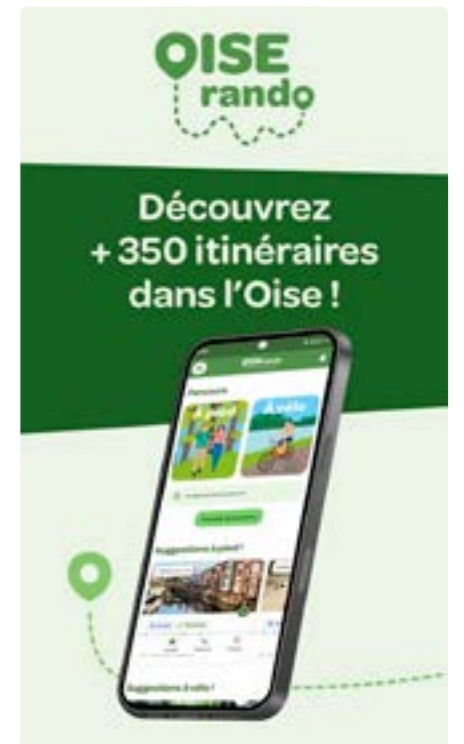
L'appli Oise rando

L'Agence Oise Tourisme a lancé début octobre l'application gratuite et intuitive Oise rando afin de découvrir plus de 350 circuits de randonnées à pied ou à vélo en toute sécurité dans l'Oise et notamment sur le Pays des Sources. Que vous soyez des randonneurs aguerris ou des promeneurs du dimanche, l'appli va simplifier vos sorties et vous n'aurez plus d'excuse pour prendre le bon air de notre campagne ! Vous pourrez télécharger (PDF ou GPX) et choisir votre parcours selon le niveau, la distance, le temps de marche, le dénivelé et découvrirez les points d'intérêt touristique de notre char-

mant territoire : lavoirs, carrières ayant été utilisées par les soldats allemands et français pendant la Grande Guerre, nécropoles, châteaux ou encore une flore et une faune préservées.

Le circuit des Arcs, celui de Thiescourt ou du Mont Bellot n'auront plus de secret pour vous ! N'hésitez pas à ajouter les parcours du Pays des Sources à vos favoris ; vous y aurez accès partout même sans connexion.

Attention, certains nouveaux circuits en cours de balisage sont déjà en ligne sur l'appli comme celui du petit bocage de Belval.



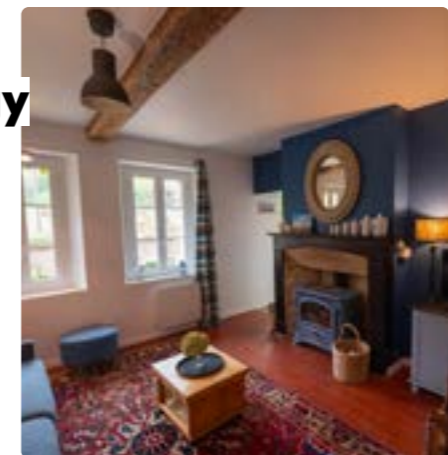
Vous êtes hébergeur, restaurateur, producteur, membre d'une association à vocation touristique ? La 1^{re} rencontre des acteurs touristiques aura lieu le mardi 21/01/25 à partir de 18h. Contactez Julie, notre nouvelle chargée de promotion et de coordination touristique avant le 10/01 au **03 44 43 09 57** ou à tourisme@cc-pays-sources.org pour l'informer de votre présence.

| Hébergement touristique |

Gîtes les 3M à Baugy

Séjourner aux gîtes les 3M, c'est se laisser charmer par l'ambiance maison de campagne. Suite au rachat de la maison de leur voisin et ami et après plusieurs mois de travaux, Sophie et Jérôme vous accueillent depuis juin 2024, soit dans leur gîte vert soit dans leur gîte bleu.

Les deux hébergements sont mitoyens et partagent le même jardin tout en ayant chacun sa terrasse. À l'intérieur, tomettes, pierres et poutres apparentes, mêlées aux meubles chinés vous y font sentir comme chez vous, ambiance chaleureuse et conviviale. Dans le salon du gîte bleu, un poêle à bois donne envie de se lover et de regarder les oiseaux par la fenêtre. Chaque gîte peut accueillir 6 personnes grâce à deux chambres situées à l'étage et un canapé-lit. Court ou moyen séjour, vous aurez à disposition tout ce



qu'il vous faut ; parking, wifi, machine à laver, lave-vaisselle, appareil à raclette, plancha, jeux de société, livres, ping-pong ou encore VTT pour découvrir le territoire ! De retour d'une balade, installez-vous confortablement et laissez vous tenter par le « bar à thés » mis à disposition. Envie d'autres douceurs ? Choisissez l'option panier petit-déjeuner composé de produits locaux et de produits fait maison. Si vous avez besoin d'accueillir de la famille ou des amis proches de chez vous, les 3M sont le lieu idéal !

Contact : Gîtes les 3M,
Sophie JOSSEAUX ☎ 06 75 92 54 58
📍 3, rue de l'Église 60113 BAUGY
🌐 www.gites-baugy-oise.fr
📱 [gites-baugy-oise](https://www.gites-baugy-oise.fr)
📌 [Gîtes les 3M Baugy](#)

| Tous sentinelles |

Réseau Suricate

Vous êtes randonneur ? Devenez le gardien de nos sentiers ! **Suricate permet de signaler les problèmes** que vous rencontrez quand vous pratiquez. Il existe depuis plusieurs années et le Pays des Sources y adhère. En vous promenant sur nos circuits de randonnée, devenez acteur de la qualité de nos sentiers afin de les préserver.

| Comment ? |

Si vous **constatez un incident** tel qu'un équipement défectueux, un problème de balisage, un dépôt sauvage ou un conflit d'usage, il vous suffit de le signaler et de le géolocaliser sur l'application gratuite « Suricate » ou en ligne sur www.sentinelles.sportsdenature.fr **Le signalement remontera auprès du gestionnaire de l'espace en question afin de résoudre les anomalies constatées. Alors, devenez sentinelle du réseau Suricate et contribuez.**



¹ ADIL : L'Agence Départementale d'Information sur le Logement

Retour sur Sources en fête 2024

Preuve que l'humour, ça se cultive aux sources



La troisième édition de Sources en fête a été encore une fois une belle réussite. Quatre spectacles ont été organisés sur 4 jours, du 14 au 17 novembre 2024 à Ressons-sur-Matz. Vous avez été nombreux à vouloir connaître la suite du Bal des Couillons de l'édition 2023. Vous avez été inspirés pour aider Gérémy dans son spectacle d'impro. Avec nos partenaires le Centre Social Rural du Ressontois et l'association Ressons en Fête, nous avons accueilli 910 spectateurs sur l'ensemble du festival.

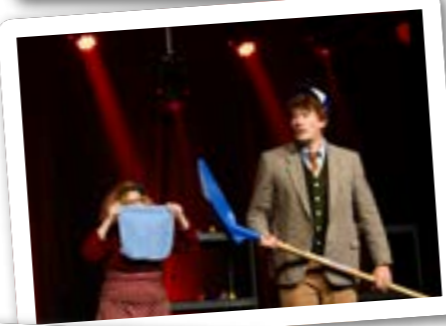
Ainsi, nous avons accueilli Marielle, impressionnante dans ses changements de costumes avec ses danseurs et danseuses. Un défilé de paillettes. Ensuite, les spectateurs ont versé des seaux de larmes de rire dans la suite des aventures de Marcel et son pote avocat: Les Couillons à Paris. Un moment de rire inoubliable avec Marcel en chemise de nuit. Et une mention spéciale à Océane au piano pour sa performance en première partie.

Le samedi, Gérémy CRÉDEVILLE et sa complice Émilie DELETREZ ont improvisé avec vos objets dans un spectacle unique L'Enquête. Aucun objet n'a été perdu, tous ont été rendus.

Et bravo à Chloé pour sa prestation chantée avec sa magnifique voix en première partie. Et pour finir, le dimanche, le groupe Hyphe avec ses musiciens, ses danseurs et les chanteurs(se) SAM et François ont chauffé la salle. Avec le bar à chanson, vous avez pu danser sur vos rythmes endiablés le tout dynamisé par la charmante Virginie qui était là pour inviter le public à choisir les chansons.

Cette année, nous avons souhaité exposer les affiches des spectacles programmés depuis 2011. Un beau souvenir, en effet, vous avez la chance d'avoir une programmation de proximité, qui a permis de voir les débuts de Nicole Ferroni, de Jeanfi, et de bien d'autres artistes qui méritent tous une aussi belle popularité.

Continuez à nous suivre toute l'année avec des spectacles qui vous feront rire et vous déconnecter du quotidien. On vous dit à l'année prochaine pour de nouvelles aventures avec d'autres artistes.



E.S.L. PEINTURE
ARTISAN

Tél. : 03 44 93 04 73
Port. : 06 80 31 47 02
e.s.l-peinture@orange.fr

Peinture - Décoration
Revêtements sols et murs
Carrelage et faïence murale
Isolation - Peintures à effets - Ravalement
Petits travaux de menuiserie - Peinture sur meubles

88 rue Bastien - 60310 Canry sur Matz

Maitre en couleur

BLM CONSTRUCTION & DÉVELOPPEMENT TRAVAIL

Entreprise générale de bâtiment

COUVERTURE POMPES À CHALEUR
RÉNOVATION GLOBALE

www.blm-construction.fr 03 44 43 66 87 60310 Dives

Allo Taxi Fabrice
de Ressons sur Matz

2 bis, rue de Flandre - 60490 ORVILLERS SOREL

Toutes distances 7/7 Convention assurance maladie

Port. 06 64 93 71 71 - Tél. 03 75 46 19 45
A votre service depuis 2004

CUISINE
LAVERIE
FROID
BUANDERIE

RENIMA
Au service des restaurateurs

Tél: 06 46 29 86 11
Email: sari.renima@gmail.com
575 rue des Giffons 60490 Ressons-sur-Matz

CLERGET-TP

Terrassement
Assainissement
Branchement tout-à-l'égout
Créateur d'allées, cours et terrasses

Devis Gratuit

06 26 90 68 25

60490 Ressons-sur-Matz
www.clerget-terrassement-60.com
clergettp@gmail.com

AutoNorme C.T.A.L. 60
Z.I. - 182, rue de Picardie
60310 LASSIGNY
(derrière E.Leclerc)

03 44 91 19 78
www.lassigny controle-technique.com

8€ de RÉDUCTION sur présentation de ce coupon

as C.T.A.E. 60
Z.I. - 51, rue de Compiègne (à côté de la déchetterie)
60190 ESTRES SAINT-DENIS

03 44 91 22 45 www.autosecurite.com

Horaires : Lundi : 14h-18h - Mardi au Vendredi : 9h-12h / 14h-18h - Samedi : 9h-12h

B PAYSAGE
PAYSAGISTE

LB PAYSAGE JARDIN SERVICES

Création - Entretien
Clôture & Terrasse bois
Pavage - Dallage

BENOÎT LEFEVRE
PAYSAGISTE

03 44 42 62 17
VIGNEMONT

services à la personne
Credat d'impôt de 50% selon loi en vigueur du montant des travaux d'entretien

www.lb-paysage.com - mail : benoit-lefevre60@wanadoo.fr

DOMOTECH
ARTISAN ÉLECTRICIEN

Electricité générale - Borne de recharge (IRVE)
Automatisme - Alarme - Vidéosurveillance - Domotique

www.domotechelectricite.fr

06.99.18.29.72

domotech.mail@gmail.com

FIoul - GAZ - GRANULÉS - CHARBON
STATION SERVICE

CIVIALE
03 44 51 16 25

L'énergie est notre avenir, économisons-la !

16 rue du Jardin - 60420 FERRIÈRES - 03 44 51 16 25

Réservation obligatoire

Saison 2025: en février, ça recommence

Venez vous éclater de rire!



Samedi 15 février 2025 à 20h30
Salle des fêtes de Conchy-les-Pots
La Compagnie du Café-Théâtre présente CHARLIE & STYLIEN dans **LA LA MOUR**
La comédie musicale différente
À partir de 13 ans

Après plus de 72 millions de vues sur les réseaux, 300 parodies, et avoir séduit quelque 545 000 followers, ils présentent aujourd'hui leur premier spectacle intitulé « LA LA MOUR »
En parallèle, Charlie & Stylien travaillent sur un 1^{er} album pour répondre à une demande de plus en plus grandissante et à une folle envie de continuer à chanter l'amour... à leur façon!
La vie est une comédie musicale: Oui. Mais celle-ci, est clairement différente...

Dans un écrin enchanteur digne des plus belles chansons Disney, le contraste est assumé: Charlie & Stylien chantent l'Amour avec ce style Class & Cash qu'ils maîtrisent parfaitement. Entre sketches audacieux et chansons honnêtes, laissez Charlie et Stylien vous parler d'eux et surtout de vous...

|Réservations ☎ 03 44 43 09 57 du lundi 13 janvier au mercredi 12 février.

Vendredi 21 mars 2025 à 20h30
Salle des fêtes de Gournay-sur-Aronde
Les Jolies Productions présentent **LE COUP DE PELLE**
Une comédie de Solène DELANNOY et Michaël DUFOUR.

Une comédie hilarante, entre coup de pelle, coup de boule et coup de génie! Stéphanie SPIELBERG, une célèbre auteure de romans d'épouvante cherche le calme et l'inspiration dans un manoir de province pour y écrire son nouveau livre.
À peine arrivée, elle est reconnue par Nestor LAPORTE, le directeur de l'hôtel, qui va tout mettre en œuvre pour que son auberge lui inspire son nouveau roman. Ça lui fera une pub d'enfer. Il est donc prêt à tout, mais elle aussi...



Une comédie extrêmement drôle et pétillante entre coup de pelle, coup de théâtre et coup de génie.

Le Saviez-vous?
Michaël DUFOUR est aussi l'auteur de la comédie « Faites l'amour avec un belge! »

|Réservations ☎ 03 44 43 09 57 du lundi 24 février au mercredi 19 mars.

Une église, un concert

Vendredi 4 avril 2025 à 20h30
En l'église d'Orvillers-Sorel
GOSPEL TOUCH FAMILY

Issue d'une famille de musiciens, fondatrice du projet Marie & Vous en Chansons spécialisé dans la black music, la variété et les musiques tropicales, c'est naturellement que Marie-Claire CAROLE est parvenue au Gospel en 2004 suite à la rencontre avec Rafee MC Camery.

En 2011 après avoir sillonné les routes de France et de Belgique avec ses collègues ou des artistes de renommée Yoann Fréget Gagnant de The Voice ou Emmanuel Pi Djob son second, elle décide de créer son propre répertoire avec ses arrangements conçus spécialement pour les voix d'âmes aux grands cœurs qui ont su la toucher par leur sens de la fraternité et du partage. C'est ainsi qu'elle est devenue la « maman » de la troupe Gospel Touch Family. Car une touche de gospel suffit pour réchauffer les cœurs et réunir les diversités.

|Réservations ☎ 03 44 43 09 57 du lundi 8 janvier au mercredi 31 janvier.



Le Centre Social Rural du Ressontois

Un programme riche et convivial pour nos seniors au centre social



Le centre social a à cœur de proposer des activités variées et enrichissantes à destination des seniors, afin de favoriser le bien-être, les rencontres et la convivialité. Nos ateliers rencontrent un vrai succès, découvrez-les.

Atelier Musicothérapie: laissez la musique éveiller vos sens. Cet atelier, animé par un professionnel passionné, utilise la musique comme un outil de relaxation et d'expression. Que vous soyez mélomane ou simplement curieux, cet atelier est une belle opportunité pour explorer les bienfaits de la musique sur le corps et l'esprit.

Atelier Sophrologie: retrouvez calme et sérénité. Offrez-vous une pause bien-être. Grâce à des exercices de

respiration et de relaxation, apprenez à mieux gérer le stress et à renforcer votre équilibre intérieur dans une ambiance apaisante et bienveillante.

Café Rencontre: Envie de découvrir nos ateliers mis en place ou de simplement passer un moment convivial?

Le Café Rencontre est fait pour vous! Ouvert à tous les seniors des 60 ans, ce rendez-vous mensuel est l'occasion parfaite pour échanger, partager un café ou un thé, et rencontrer d'autres participants. Ce lieu de vie vous permettra de vous informer sur les activités du centre social. Prochaine date : **jeudi 9 janvier de 15h à 17h au Centre Social Rural.**

Infos et inscriptions au 03 65 98 03 91 ou passez directement sur place du lundi au vendredi de 8h30 à 12h30 et de 13h30 à 17h30. À très bientôt!

Centre Social Rural du Ressontois

Le Centre Social et Culturel de Lassigny

Un Repair Café pour une consommation responsable et solidaire dès janvier 2025

Le Centre Social et Culturel de Lassigny inaugure son Repair Café début 2025, un espace dédié à la réparation collaborative. Un samedi par mois, les habitants pourront venir avec leurs objets cassés (appareils électroménagers, vêtements, jouets, meubles) et les réparer ensemble avec l'aide de bénévoles spécialisés en bricolage et couture.

Ce projet s'inscrit pleinement dans une démarche écologique en favorisant la réparation plutôt que le gaspillage. Réparer plutôt que jeter permet de réduire les déchets, de consommer moins et de prendre soin des objets du quotidien. Le Repair Café devient

aussi un lieu d'échange, où les participants partagent leurs savoir-faire et apprennent les uns des autres, dans une ambiance conviviale.

Ce projet vise à renforcer les liens sociaux, en créant des opportunités pour les habitants de se rencontrer, d'échanger et de travailler ensemble. Les pauses-café et les échanges d'astuces culinaires ou de bricolage ajoutent une dimension chaleureuse et conviviale à chaque atelier.

Accessible à tous, le Repair Café est une belle opportunité pour agir ensemble en faveur de l'environnement tout en renforçant la solidarité et les liens au sein du Centre Social de Lassigny. Rejoignez chaque mois l'atelier pour une expérience utile et agréable!

Contactez le Centre Social ou visitez le site web : lassigny.centres-sociaux.fr/



Illustration générée avec DALL-E, OpenAI.

À Ressons-sur-Matz

Rejoignez-nous comme bénévole!

Le centre social est à la recherche de bénévoles motivés pour accompagner nos activités et participer à la démarche MONALISA (Mobilisation nationale contre l'isolement des âgés).

Que vous ayez quelques heures à offrir ou un peu plus de temps, votre aide sera précieuse pour animer nos ateliers ou contribuer à des actions de lien social auprès des seniors.

Intéressé(e)? Contactez-nous au ☎ 03 65 98 03 91 ou passez directement au centre pour en discuter.

Ensemble, faisons la différence!

À Lassigny

ÉVAL3 - Exposition Vente d'Artistes Locaux

Le CSC propose une exposition-vente ouverte à tous les artistes locaux le 16 mai de 16h à 21h et le 17 mai 2025 de 10h à 16h. Une réunion sera organisée le 22 avril 2025 à 19h pour plus d'informations au CSC.

Vacances du printemps

Centre aéré ouvert du 7 au 11 avril 2025, sur les sites d'Amy, Lagny et Vauchelles et jusqu'au 18 avril sur le site de Lassigny pour les enfants de 2.5 à 13 ans : Prises de RDV à partir du 17/03/2025
Tarif : Barème CAF n°1

ÉtaSol

ÉtaSol est une étagère solidaire. Le principe est simple, les usagers entreposent sur cette étagère les objets dont ils n'ont plus besoin et/ou prennent des choses qui pourraient leur être nécessaire! Un projet écologique, solidaire et collectif à la fois.

Places limitées. Sur réservation au 03 44 43 09 57 ou à culture@cc-pays-sources.fr

Tarifs: 5 € tarif unique pour les adultes et 3 € pour les moins de 18 ans.

Toute place réservée est à régler.

| Nouveau départ pour le garage de Coudun |

Bienvenue à Saint-Hilaire Auto

Le garage de Coudun a retrouvé un nouveau souffle. En février 2024, Jessy BERTOIS a racheté le garage et l'a rebaptisé Saint-Hilaire Auto. Fort de son expérience dans le BTP et le meublé touristique, Jessy a su insuffler un vent de fraîcheur dans ce garage, misant sur la qualité de service et la satisfaction client. En effet, Jessy accueille la clientèle avec convivialité et s'occupe de la gestion et de la comptabilité avec rigueur. Épaulé par une équipe professionnelle, il propose une large gamme de prestations : mécanique toutes marques, préparations pour le contrôle technique et surtout la carrosserie, leur spécialité, (notamment pour les véhicules en aluminium et fibre de verre), car le garage a une cabine de peinture : ce qui

est rare. Dans ce garage, on y bichonne tous les véhicules thermiques. Récemment, le garage a réalisé une prouesse en transformant une vieille Mustang, destinée à la casse, en un véritable bijou roulant. Une réussite qui témoigne du savoir-faire et de la passion de l'équipe de Saint-Hilaire Auto.

Contact : Saint-Hilaire Auto
Jessy BERTOIS au ☎ 03 44 83 26 58
📍 836 rue Saint-Hilaire 60150 Coudun



Derrière la Mustang, Jessie BERTOIS avec son équipe: Alexis le mécanicien, Ronan le carrossier et Eren un des deux apprentis.

| Les brèves |

■ **NOUVEAU!** L'ADIL et France Rénov' tiennent **des permanences, à partir du 8 janvier**, à la Communauté de Communes à **Ressons-sur-Matz. Parking Gratuit.** Venez rencontrer vos conseillers sur rendez-vous : **France Rénov'**, le 2^e mercredi du mois (Subvention, rénovation, adaptation); **Info Logement**, le 3^e mercredi du mois (Plan de financement, accession, relations locatives). Pour **prendre rendez-vous** en ligne sur <https://adil60.rdv.date/> ou au **03 44 48 61 30**

■ **Les Trails de la ligne rouge** sont organisés le 18 mai prochain. Vous aurez le choix entre 3 parcours : **40, 20 ou 10 km.** Au départ de Thiescourt, une course en pleine nature sans obstacle où vous partirez sur les traces des poilus. Pour les plus ardens, aventurez-vous sur le parcours de 100 km en solo ou en équipe de relais! **Infos pratiques:** www.la-1418.com

■ Le **Challenge Adventure** aura lieu le samedi 24 mai à la Base Nature et randonnée à Élincourt-Ste-Marguerite. **Infos pratiques** à partir d'avril sur www.cc-pays-sources.fr

Au détour du chemin. Elle est là. Elle m'attend...

FABRICATION ARTISANALE LOCALE :
vases, statues, fontaines, balustres, bancs

L'ATELIER DU JARDIN

vous accueille dans son hall d'exposition :
les **VENDREDI** et **SAMEDI** de 9 h à 19 h
le **DIMANCHE** de 14 h à 18 h
au 22 rue principale à BRAISNES SUR ARONDE (60113)
03.44.42.38.58 si vous souhaitez prendre rendez-vous
<https://statuesveranda.wordpress.com/> - L'atelier du jardin

EXPO

vendredi et samedi

03 44 42 38 58

www.verandaservices.fr

22, rue Principale - 60113 Braisnes-sur-Aronde

| Graphiste - Illustrateur à Candor & tatoueur à Ressons-sur-Matz |

DB GRAPH'INK: L'Art à l'état pur

Ingénieur et designer de formation, graphiste et tatoueur passionné, David BURGAUD, a choisi de vivre de sa créativité. Installé dans une ancienne ferme à Candor, cet artiste aux multiples facettes partage son temps entre son atelier de création graphique chez lui et sa passion pour le tatouage. D'ailleurs, il est en train d'ouvrir son propre studio de tatouage

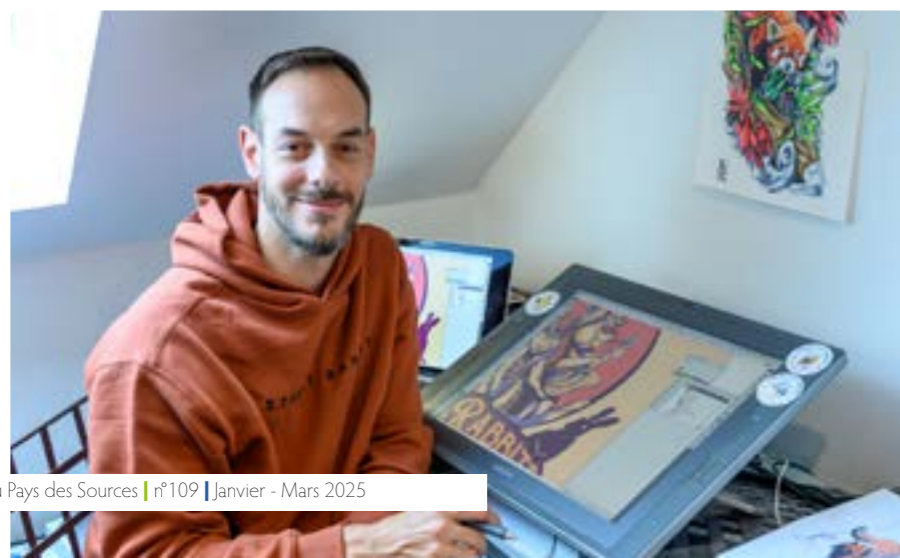
à Ressons-sur-Matz, rue de Belloy : **Mucha Mushu Tattoo.** L'ouverture est prévue fin février. Son parcours atypique, mêlant rigueur technique et sensibilité artistique, se reflète dans son travail. Après avoir exercé en tant qu'ingénieur, cela fait deux ans qu'il suit sa passion pour le graphisme. Ce changement fut naturel car il avait déjà réalisé des logos pour

des amis et des associations comme les Wild Rabbits ou la FCJ Box, entre autres. Pour David, chaque projet est une aventure humaine. Il accorde une importance primordiale à l'échange avec ses clients afin de comprendre leurs attentes et leurs envies. Son approche personnalisée lui permet de créer des œuvres uniques et significatives qu'il s'agisse d'une identité visuelle complète pour un projet (*associatif, entreprise, familial*) ou d'un tatouage qui a du sens pour un particulier.

Il maîtrise aussi bien les techniques traditionnelles que les outils numériques, lui permettant d'offrir une grande diversité de réalisations.

Que vous soyez à la recherche d'un logo original, d'une illustration personnalisée ou d'un tatouage unique, David saura répondre à vos attentes.

Contact : David Burgaud
DB GRAPH'INK à Candor
✉ db.graphink@gmail.com
📱 [DB Graph'INK](https://www.facebook.com/db.graphink) [db_graph_ink](https://www.instagram.com/db_graph_ink)



SUPER U Thourotte

Commerçants autrement

AVENUE DE RIMBACH - ZAC DU GROS GRELOT 03 44 30 44 80

CHARCUTERIE TRAITEUR FROMAGERIE
POISSONNERIE SERVICE PRESSE
FRUITS ET LÉGUMES BOUCHERIE

magasins-u.com

Carte U, c'est mieux avec !

Notre équipe vous accueille
du lundi au jeudi de 8h30 à 19h30, le vendredi et samedi de 8h30 à 20h et le dimanche de 9h à 12h30.

DRIVE
coursesu.com

Ouverture du DRIVE
du lundi au samedi de 8h30 à 19h.

POURQUOI CHOISIR CENTURY21 INFINITY POUR GÉRER VOTRE BIEN ?

21 CENTURY 21
Infinity - DEPUIS 2002

- Sécurisez vos revenus localifs
- Délais de relocations courts
- Gestions des sinistres

NOS 5 AGENCES

Compiègne

03 44 23 22 21

Senlis

03 44 53 05 05

Lacroix-St-Ouen

03 44 91 04 04

Ressons-sur-Matz

03 44 85 84 64

Thourotte

03 44 43 03 88

Souffleur à main PB 2520 Echo
325 €

Souffleur à main 125B
299 €

Tronçonneuse CS 310 ES Echo
229 €
Au lieu de 320 €

Tronçonneuse à batterie 120i
299 €*
* Le prix n'inclut pas la batterie et le chargeur.

Taille-haies HC 2020 Echo
349 €

Profitez au plus vite de nos cartes cadeaux et faites des heureux!

MONTDIDIER-TP MOTOCULTURE

VENTE - LOCATION - SAV
ENTREPRISES & PARTICULIERS

Zac de l'Épinette - 80500 MONTDIDIER
Tél. : 03 22 78 27 19

contact@rlmtp.fr
www.montdidiertpmotoculture.com