



TOURISME ET CADRE DE VIE

Tourisme et cadre de vie

STRUCTURATION TOURISTIQUE DU PAYS DES SOURCES



CADRE DE VIE

La diversité du territoire offre un cadre de vie de qualité à ses habitants. Essentiellement rural, le Pays des Sources est composé de villages et de petits bourgs qui permettent un accès aux services primaires et secondaires.

Les habitants sont cependant tributaires des grandes villes et de leurs véhicules pour atteindre les services de la gamme supérieure.

La présence encore significative des fermes participe largement au caractère rural des communes.

Pour autant, les conflits d'usage avec les habitants existent, d'autant plus que les communes accueillent des résidents souvent originaires de milieux plus urbains.

Ces conflits portent sur les «nuisances» (au sens des habitants) engendrées par l'activité agricole (déplacements lents et pouvant salir les voies, bruit des engins et autre matériel agricole à toute heure, poussières, nuisances olfactives liés à l'élevage, etc.) ou encore sur les conditions d'exploitation (dégradation des chemins par les engins agricoles, utilisation de pesticides sur les terres de cultures jouxtant les jardins potagers ou d'ornement des propriétés bâties, etc.).

Cela constitue autant de points à prendre en compte pour veiller à la cohabitation des différents acteurs de la vie économique et sociale du territoire.

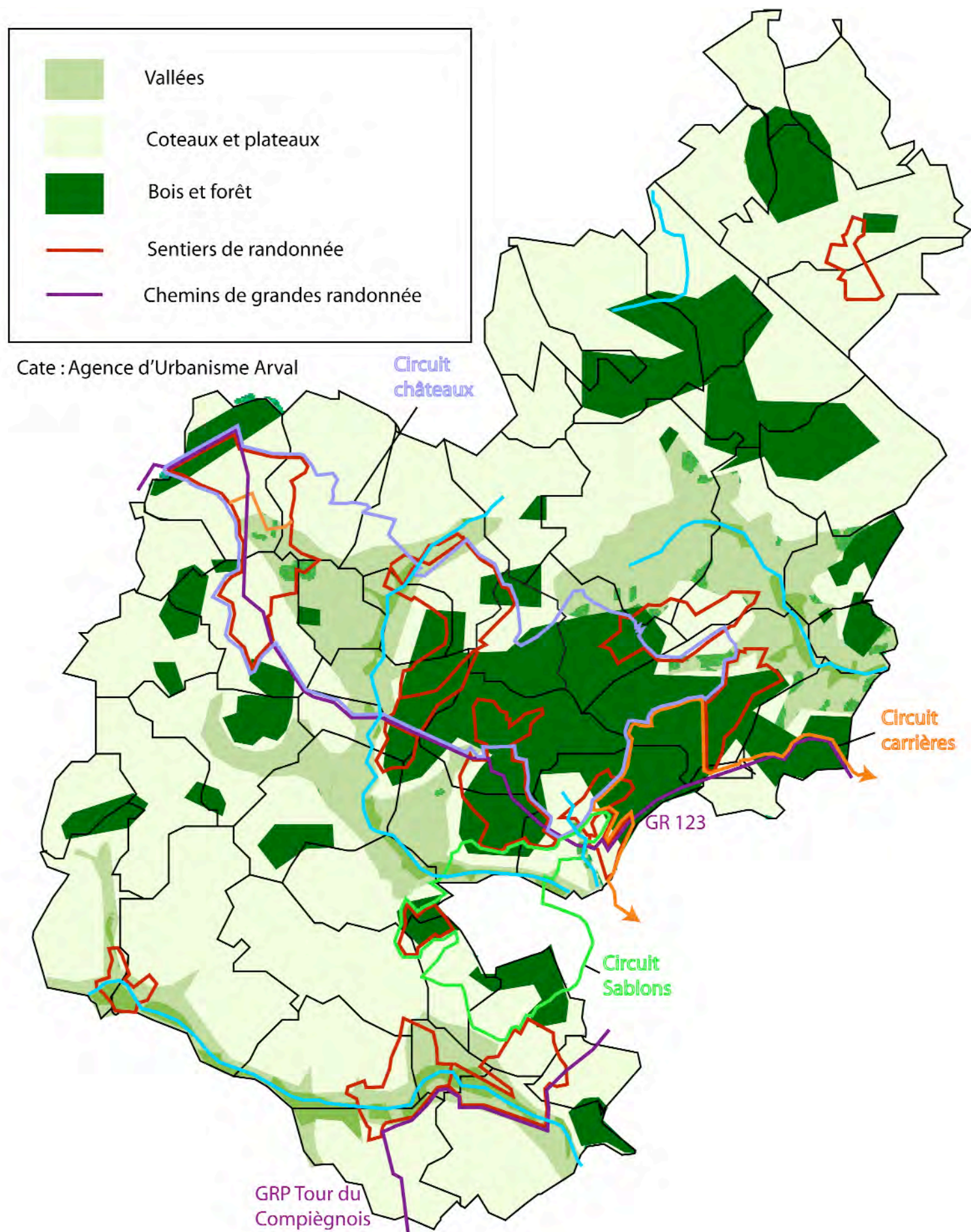
La prédominance des terrains agricoles crée des paysages ouverts qui offrent des points de vue singuliers. Les activités de loisirs récréatifs, spécifiques au Pays des Sources, sont principalement liés à l'activité agricole et forestière.

On trouve ainsi 8 centres équestres (Lassigny, Canny-sur-Matz, Roye-sur-Matz, Margny-sur-Matz, Ressons sur Matz, Neufvy-sur-Aronde, Monchy Humières et Villers Sur Coudun), une ferme pédagogique au nord du territoire sur la commune de Beaulieu-les-Fontaines et des étangs de pêches principalement situés dans le secteur du bois de Thiescourt.

La présence d'un golf à Monchy-Humières permet de diversifier l'offre de loisirs du territoire.

Les chemins de randonnées sont également présents sur le territoire et sont exclusivement situés dans les espaces boisés et dans les zones humides jouxtant le Matz, l'Aronde et la Divette. Ils sont ouverts aux vélos et aux chevaux ce qui a pour effet de diversifier l'offre de promenades.

Tourisme et cadre de vie



Les chemins d'exploitation participent pleinement à cette offre, particulièrement sur les plateaux agricoles. Relayés par les chemins ruraux ceinturant le village, ils sont autant de lieux de promenade et permettent aux habitants d'effectuer le «tour du village» puis de rejoindre les lieux attractifs en termes de promenade : bois, cours d'eau, etc.

Les chemins d'exploitation permettent aussi et surtout l'accès aux cultures par les engins agricoles et nécessitent d'être préservés et entretenus dans ce sens.

AGRO-TOURISME

L'accueil touristique, en ce qui concerne l'hébergement, la restauration et les activités, est essentiellement situé dans un triangle délimité par les communes de Monchy-Humières, Boulogne-la-Grasse et Cannectancourt.

On y trouve des gîtes ruraux, des gîtes d'étapes et des chambres d'hôtes dans 14 communes de ce secteur pour des capacités d'accueil de 4 à 15 personnes.

On dénombre également sur le Pays des Sources 11 restaurants répartis sur 9 communes et seulement un hôtel situé à Lassigny. A noter que l'offre en camping existe sur le territoire, on y trouve deux installations à Orvillers-Sorel et Boulogne-la-Grasse mais il n'existe aucun camping à la ferme.

Le « triangle touristique » bénéficie de l'attractivité des zones humides des vallées de l'Aronde et du Matz. On y trouve l'essentiel des activités qui s'expriment par la présence, outre du GR123, de nombreux chemins de randonnée ainsi que du patrimoine d'intérêt touristique et architectural avec les églises et châteaux classés, les étangs de pêches, les anciennes carrières (tranchées de la Première Guerre Mondiale) et les centres équestres.

En corrélation avec le GRP Tour du Compiégnois, se sont développés d'autres circuits de promenades sur les communes du sud du territoire, en lien avec l'agglomération de Compiègne (Giraumont, Coudun, Baugy, Villers sur Coudun, Braisnes et Monchy Humières).

La base de la Nature et Randonnée située à Elincourt Ste Marguerite donne accès à plusieurs chemins et à un parcours d'initiation à l'orientation.

Sur les autres communes, on dénombre 13 circuits thématiques notamment le circuit des Arcs, celui des Prés verts, de la Montagne du Paradis, de la Vallée de l'Aronde ou de la Fontaine St Pierre,...

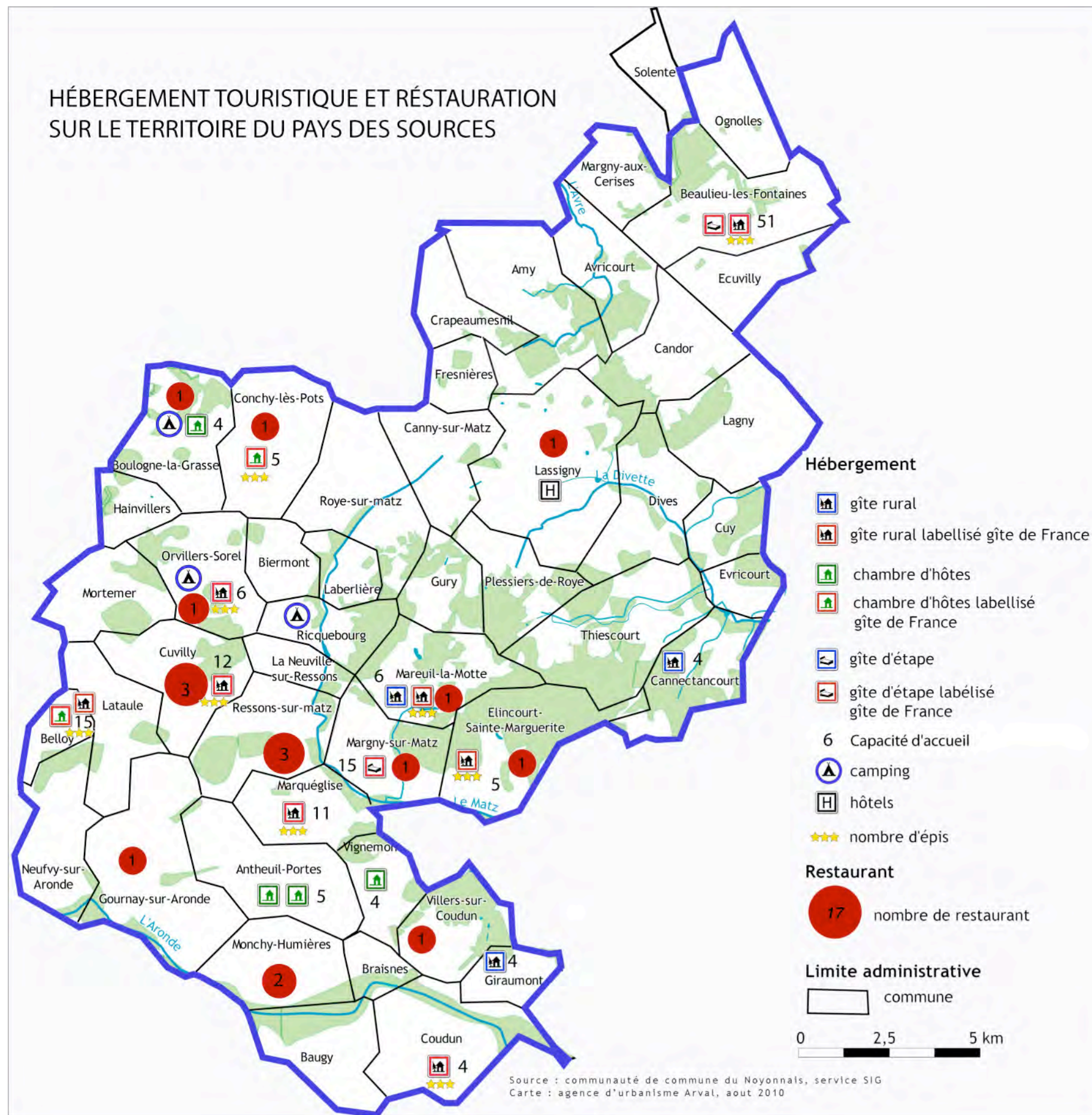
En plus des monuments historiques protégés, le Pays des Sources compte de nombreux édifices et sites intéressants à valoriser : châteaux, moulins, sites de la Grande Guerre, etc. disséminés dans de nombreuses communes.

Ce patrimoine représente un attrait supplémentaire à l'intérêt paysager des lieux, complétant le potentiel touristique du territoire. Les conditions de leur préservation et de leur valorisation restent à définir. Ce potentiel touristique constitue des possibilités de diversification des activités agricoles du territoire (hébergement, restauration, vente de produits locaux etc.)

Le territoire commence ainsi à développer un tourisme agricole avec 3 fermes appartenant au réseau « bienvenue à la ferme » à Mortemer, Mareuil la Motte et Thiescourt, et la généralisation de la vente de produits directement sur les exploitations (ex. La Ferme d'Haussu en biodynamie, la cueillette des fruits à Cuvilly, du commerce à la ferme à Ressons sur Matz et à Biermont, etc.).

Rappelons que deux chambres d'hôtes à Conchy les Pots et à Belloy sont dans des anciennes fermes.

Tourisme et cadre de vie



Un projet de création de gîte rural est en cours sur la commune de Conchy les Pots d'une capacité de 5 personnes. La création d'une activité d'hébergement à la ferme est projeté par un agriculteur de Canny sur Matz.

A Margny sur Matz, le centre équestre la Musarde a une capacité de 15 personnes en gîte d'étape et de séjours.

Une ferme pédagogique «Ché Fous d'ché bêtes» gérée par une association agréée par l'académie d'Amiens et jeunesse et sport, permet à tout public de côtoyer une centaine d'animaux à Beaulieu-les-Fontaines.

La diversification de l'activité agricole est une tendance nationale qu'il est nécessaire de préserver et soutenir à l'échelle du territoire afin de ne pas fragiliser la situation financière des exploitations dont les seuls revenus agricoles ne suffisent pas toujours à l'entretien des bâtiments présentant souvent une qualité architecturale remarquable.

Coupler les possibilités d'hébergements aux activités proposés sur le territoire permettrait la mise en place d'une dynamique touristique locale, notamment sur la base du court séjour (territoire à 1 h de Paris ou de l'agglomération lilloise, territoire étape pour les Européens du nord en transit). Cette question est étudiée au niveau du Pays Sources et Vallées, territoire à l'échelle duquel est gérée l'offre touristique et sa valorisation.

Globalement, le nord et l'extrême est du Pays des Sources sont dépourvus de toute activité touristique. On y trouve de l'artisanat de façon ponctuelle. A noter sur la commune de Beaulieu-les-Fontaines, un parcours de randonnée sur le thème des fontaines, des ruines médiévales et une ferme pédagogique.